

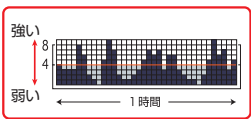
自分が見える。自分を変える。生活習慣創造。

— 加速度センサがあなたの動きを的確にキャッチ —

運動習慣測定機 Calorie Counter e-style はあなたの活動レベルをグラフで表示。
1日の自分の活動パターンがわかります。



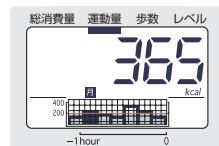
運動習慣測定機 Calorie Counter e-style の機能



1. 運動レベル

動いたレベル(運動強度)を加速度センサが感知しグラフ表示します。

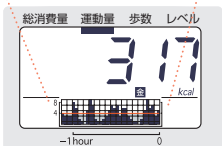
▶・・・+◀キーで24時間前までさかのぼれます(1時間表示モードの時)。



4. 一週間分メモリー機能

過日のデータと比較し、健康管理が可能です。

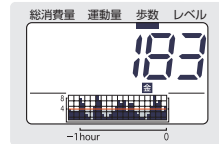
測定したデータ(総消費量・運動量・歩数)を1日ごとに一週間分メモリー。



2. 運動量

同じ1,000歩でも歩いたか走ったかでは運動量に大きな違いがあります。

加速度センサが運動の強さを0~9の10段階で検出し、消費カロリーを測定。



5. 歩数

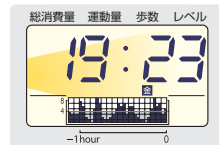
高精度の歩数計としても活用できます。加速度センサが動きを検知し、歩数をカウント。



3. 総消費量

消費カロリーのすべてがわかります。

基礎代謝量+運動量+微小運動量=総消費量
個人データからの確な数値が把握できます。



6. バックライト機能

ナイトウォーキング時に便利なバックライト機能を搭載。

7. 時計機能

Kenz



運動習慣測定機

Calorie Counter

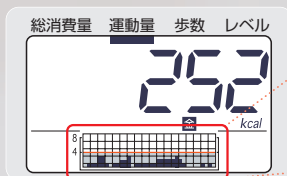
e-style®



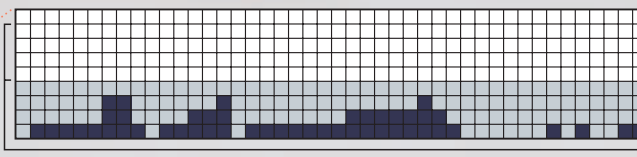
 SUZUKEN

よい運動習慣の定着には、まず現状を見ることが大切です

●活動的ではない人



ゆっくり歩き 10311歩 運動量252kcal



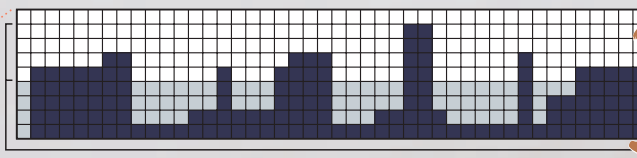
グラフの高さで運動の強さを幅で継続時間を運動習慣形成に欠かせない要素がグラフからわかります。

同じような歩数でも、運動レベルで運動量ではこんなに違いが出ます。

●活動的な人



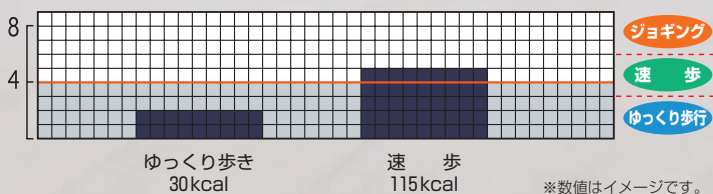
てきぱき歩き 10387歩 運動量318kcal



※落下防止ストラップ付き

※数値はイメージです。液晶表示は直近の1時間が表示されます。

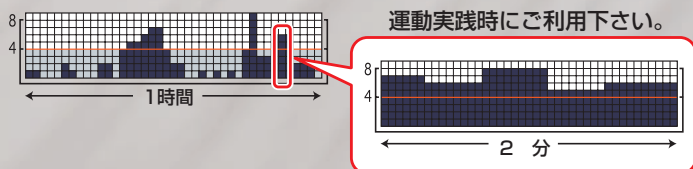
ゆっくり歩きより速歩で運動量を高めましょう



- ジョギング
- 速歩
- ゆっくり歩行

- 歩き方だけでこんな違いがあります。
- 歩数だけ見てもこのような違いはわかりません。

1時間表示から2分表示にすれば細かく運動レベルが分かります



検出方式	加速度センサ
表示方式	LCD(液晶)バックライト付き
測定項目	総消費量 0~99999kcal 運動量 0~99999kcal
測定範囲	歩数 0~199999歩 運動レベル 0~9
時計機能	0:00~23:59
モード	終日モード・メモリモード・運動レベルスクロールモード・運動レベル確認モード
電源	リチウムコイン電池 CR2032 1個
大きさ	幅66mm×高さ38mm×厚さ27mm(フック含む)
主な材質	本体:ABS樹脂・アクリル樹脂 パッケージ:PP・紙
カラー	ブラック・パープル
電池寿命	約10ヵ月(終日モード使用時)
温度範囲	0℃から+40℃(結露なきこと)
重量	40g(電池含む)
付属品	モニタ電池 1個 落下防止ストラップ 1本 取扱説明書
保証書	パッケージの底面に記載

■注意とお願い

- 目標値に対して、短時間に無理な運動をすることは危険ですので絶対に避けてください。
- 心臓病、糖尿病などの運動療法に使用する場合は、医師の指導のもとに行ってください。
- 本機は防水されておりませんので、水にぬらさないでください。また雨や汗など程度の湿気にも十分注意してご使用してください。

メーカー希望小売価格 7,800円(1台・税別)

●運動習慣を把握し改善しましょう!

製造発売元

株式会社 **スズケン**

ケンツ事業部

名古屋市中区東片端町8番地 〒461-8701
TEL(052)950-6325 FAX(052)962-7440
E-mail: kenz@suzuken.co.jp

■都合により仕様及び外観等を変更する場合があります。予めご了承下さい。

お問い合わせは ☎ 0120-988-468 受付時間/平日 月~金 9:00~17:00(土・日・祝日は除く)
※携帯電話からはつながりません。

【けんこう生活支援情報 <http://kenkou.suzuken.co.jp/>】